

RETOUR D'EXPERIENCE

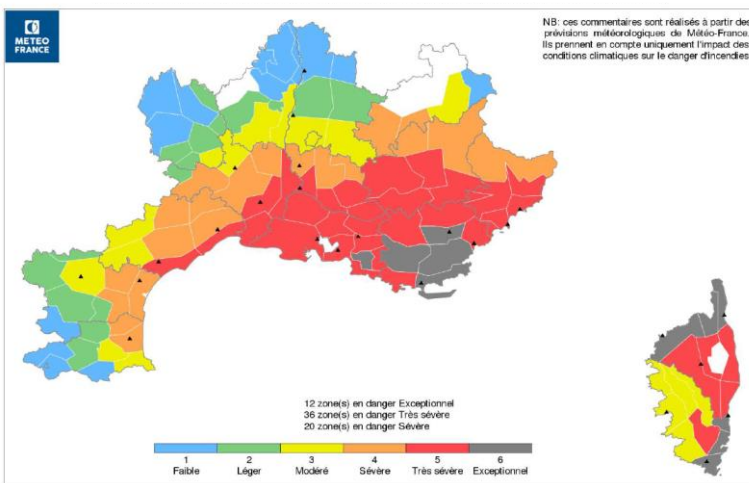
SDIS 26

Renfort Feux de Forêts Massif de la Bastidonne - Vaucluse

RETEX RN - FDF
GSO - DEP N°36

Contexte Opérationnel

Le lundi 24 juillet 2017, le sud de la France est confronté à un fort épisode de vent et à une pression incendiaire exceptionnelle. Le COZ sollicite l'engagement d'une colonne FDF 26 sur le feu de la Bastidonne (84) à 13h (feu en développement libre, > 250 hectares brûlés, plusieurs centaines d'hectares menacés).



Carte FDF du 24 juillet 2017



Photo de la ligne d'appui à 15h30 piste BD 20, à l'origine du feu

La lisière gauche est à gauche des CCF

Moyens engagés au départ



Situation à l'arrivée

- 8 GIFF engagés, 9 GIFF en transit
- Constitution des GIFF 26 Sud, Centre et Nord sur 3 aires d'autoroutes de l'A7
- Engagement des GIFF 26 Sud et Centre sur une ligne d'appui secteur arrière – GIFF Nord en transit.

Premières actions engagées

Dès leur arrivée, les GIFF Sud et Centre sont engagés, sous le commandement de Merlin DROME (Chef de colonne SDIS 26, FDF4), pour une ligne d'appui à l'arrière gauche afin de protéger la piste BD 20 faisant office de rocade au niveau de l'origine du feu et de l'arrière gauche.

Suite aux largages efficaces des ABE, le chef de secteur a modifié l'idée de manœuvre et a positionné les GIFF Nord (arrivée à t+30') et Centre sur le traitement des lisières secteur arrière Gauche et le GIFF Sud au niveau de l'origine du feu pour protéger la rocade (piste BD 20).

➤ **Objectif :** fixer le feu sur le flanc arrière gauche en protégeant l'accès à la rocade (piste BD 20).



Groupement
des
Services Opérationnels

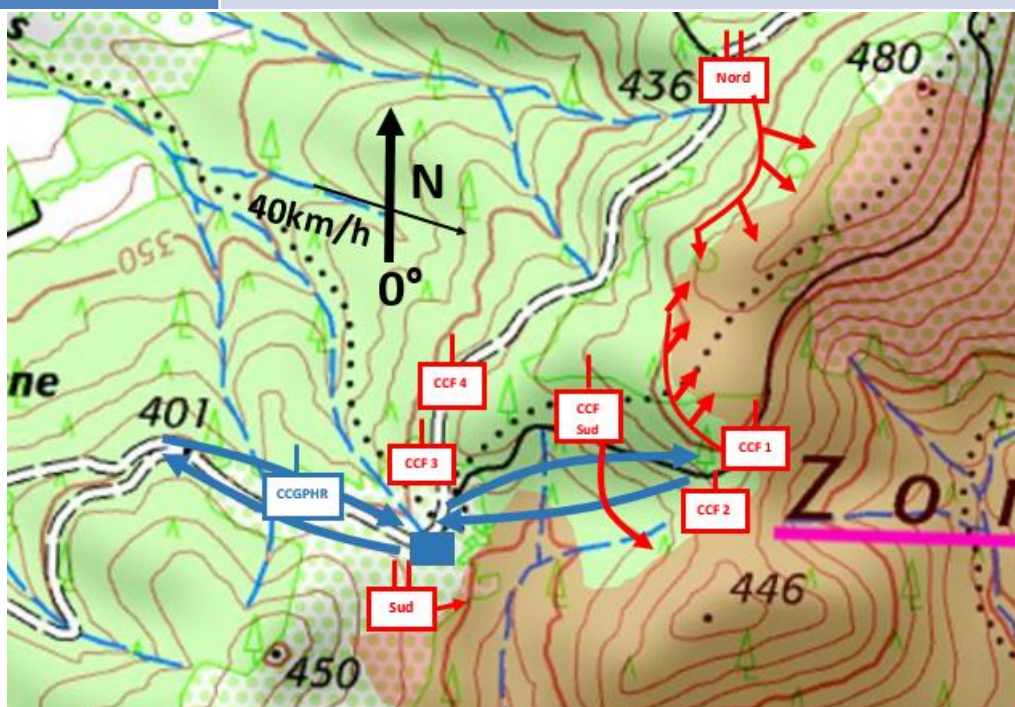
Service
Doctrine, Evaluation,
Prospectives
Opérationnelles

RETOUR D'EXPERIENCE

Situation Opérationnelle

A 16h00, le chef de GIFF Centre réalise l'ordre initiale suivant :

Situation	Nous sommes positionnés sous le vent, à la lisière du feu à l'arrière gauche, sur un terrain montant. Le GIFF Nord est à l'avant de notre position sur le flanc gauche et le GIFF Sud à l'origine du feu
Objectif	En lien avec le GIFF Nord, nous devons fixer le feu sur le mamelon pour préserver la piste BD 20
Idée de manœuvre	Jalonnement sur l'arrière gauche jusqu'à la jonction avec le GIFF Nord en amont du GIFF Centre
Exécution	<ul style="list-style-type: none"> ✓ Le C/A CCF 1 sera à l'avant de l'établissement avec son binôme : mission établissement lance 150 + prolongation jusqu'au GIFF Nord ✓ Le C/A CCF 2 sera le long du jalonnement avec les binômes CCF 2 et CCF 3 : mission fixer la lisière avec les lances 150 ✓ Le C/A CCF 3 sera responsable de la permanence de l'eau ✓ Le COD 3 sera responsable de la sécurité des norias des CCF sur la piste ✓ Le C/A CCF 4 assurera l'extinction des points chauds autour des 2 CCF « pousseurs » ✓ Le C/A CCGPHR assurera la permanence de l'eau au niveau de la bêche à eau alimentant les CCF <p>En complément, demande de 2 CCF en plus à 18h :</p> <ul style="list-style-type: none"> ✓ Le C/A CCF 1 Sud se positionnera en contre bas du dispositif d'alimentation avec CCF 1 et CCF 2 Sud : mission extinction des foyers en contre bas du GIFF Centre
Commandement	Attention : la piste d'accès entre la bêche à eau et les 2 CCF alimentant l'établissement est étroite, avec présence de foyers sous la piste. Engagement à tour de rôle des CCF et toujours stationné prêt au départ (le C/A CCF 3 est responsable de ce point de sécurité)



SITAC à 18h30



**Groupement
des
Services Opérationnels**

**Service
Doctrine, Evaluation,
Prospectives
Opérationnelles**

RETOUR D'EXPERIENCE

A **21h30**, Merlin DROME et le chef de GIFF Centre observent un changement de vent et une reprise importante du feu en fond de vallon. **Alors que le GIFF Centre traitait des points chauds en lisière sur un feu fixé, il se trouve exposé en moins de 10 minutes à un front de flammes virulent.**

L'ordre est donné au GIFF Centre et aux 2 CCF du GIFF Sud de quitter rapidement la position. Les GIFF Centre et Sud se positionnent en appui d'autres GIFF au niveau de la bêche à eau pour une ligne d'appui.



ELEMENTS DEFAVORABLES

- Fin de mission des ABE : nuit aéronautique
- A 21h00, période de rotation du personnel du fait de la restauration / rotation
- La piste d'accès aux 2 CCF alimentant l'établissement est étroite, à flanc de colline, avec la présence d'un front de flammes en fond de vallée (traité par le GIFF Sud)
- Effet de cuvette entraînant une reprise brutale et violente du feu en lisière gauche (avec vent tournant) à 21h30

ELEMENTS FAVORABLES

- Permanence de l'eau garanti par le C/A CCF 3 qui gère les norias des CCF
- Le nombre d'engins est limité sur la piste étroite et tous les engins sont stationnés prêt au départ
- Présence du COD 3 pour définir des zones de rotation des engins sur la piste étroite
- Permanence de la communication entre les C/A et le chef GIFF et entre le chef GIFF et Merlin 26
- Permanence de la surveillance de l'évolution du chantier par Merlin 26 et chef de GIFF

AXE D'AMELIORATION

- Assurer en permanence le maintien d'un parc à matériel rangé pour ne pas perdre du matériel important en cas de départ précipité (claie de portage, lances, pièces de jonctions)
- Prévoir des temps de pause avec l'ensemble du personnel de chaque véhicule



SERVICE DEPARTEMENTAL D'INCENDIE ET DE SECOURS

ORDRE D'OPÉRATIONS
FEUX DE FORÊTS

2
0
1
7



Page 1 sur 66

ODO FDF 2017



DIRECTION DE LA SECURITE ET DE LA SECURITE CIVILE

GUIDE NATIONAL DE BEEBERENCE



Scénario Feux de forêts

GNR FDF